

PROJECTE:

ENQUESTA SOBRE EL CUIDADOR/A

DE PERSONES QUE PATEIXEN UNA

MALALTIA MENTAL

AFAMMCA - 2008

RESULTATS I CONCLUSIONS:

ENQUESTA SOBRE EL CUIDADOR/A DE PERSONES QUE PATEIXEN UNA MALALTIA MENTAL

Juny de 2008

TRACTAMENT ESTADÍSTIC I ANÀLISI DE LES DADES

AMB LA COL·LABORACIÓ DE CARÀCTER VOLUNTARI

DE:

DOLORS MUÑOZ MARTÍNEZ

ESTHER NUÑEZ JUAREZ

**Enquesta del perfil i de l'estat econòmic i social del nucli familiar dels
socis de l'Associació de Familiars de Malalts Mentals de Catalunya
(AFAMMCA).
MARÇ 2008**

Objectiu

Anàlisi descriptiu del perfil del cuidador principal i de la persona que pateix una malaltia mental, així com la situació econòmica i social d'ambdós.

Es va elaborar un qüestionari que va ser validat prèviament, modificant els ítems que donaven lloc a confusió.

L'enquesta es va enviar per correu postal, acompanyada d'una carta explicant l'objectiu de la mateixa i d'un sobre amb segell per a la resposta. S'ofereix ajut telefònic si el receptor té dificultat per contestar-la.

Participants

Els cuidadors i les persones que pateixen una malaltia mental de les **352** famílies sòcies d'AFAMMCA.

Criteris d'exclusió

9 socis que no accepten correu postal.

Seràn nul·les les enquestes que deixen 3 o més ítems sense resposta.

Es varen enviar el mes de febrer de 2008 i es va tancar el període de rebuda el 20 de març de 2008

Enquestes enviades: 343

Nombre de respostes: 207

No vàlides: 3

Total d'enquestes complimentades correctament: 204

ANÀLISI DESCRIPTIU DE LES DADES

Dades dels pacients

L'edat mitjana dels pacients era de 43,78 (DE 11,36) anys. El 68% eren homes i el 32% dones. El 86,6% eren solters i no tenien fills el 86,8%.

Només estaven laboralment actius el 11,7%. El 70,7 % estaven incapacitats per a treballar. En quant als seus ingressos el 55% no superaven els 400 € (Taula 1).

Taula 1. Característiques dels pacients

Edat: mitjana (DE)	43,78 (DE 11,36)
Sexe:	
- home	68 %
- dona	32%
Estat civil:	
- solter/a	86,6%
- casat/da	9,3%
- vidu/ua	0,5%
- separat/da	3,6%
Nº de fills:	
- 0	86,8%
- 1	5,6%
- 2	4,1%
- >2	3,5%
Situació laboral:	
- actiu	11,7%
- aturat	13,9%
- incapacitat	70,7%
- jubilat	2,1%
- mestressa de casa	1,6%
Ingressos:	
- < 400 €	55%
- 400-1000 €	34,4%
> 1000 €	10,6%

Dades dels cuidadors principals

L'edat mitjana dels cuidadors era de 68,89 (DE 10,86) anys. El 77,4% eren dones i el 80,5 % del parentesc predominant eren de mare o pare. El 52,5% estaven casats i un 32,4% eren vidus. A més del familiar amb malaltia mental el 44,8% tenien 1 o 2 familiars més al seu càrrec.

El 46,2% estaven jubilats i el 68,1% tenia ingressos mensuals inferiors als 1200 €.

Un 79,9 % de la salut dels cuidadors era regular o dolenta.

Respecte a les dades del cuidador de suport al cuidador principal s'ha pogut observar que un 67 % no tenia cap suport. Només un 32% tenien algun suport, dels quals el 63% era un familiar, el 3,1% era un voluntari, el 7,7% era de serveis socials i el 26,2% corresponia a altres modalitats (Taula2).

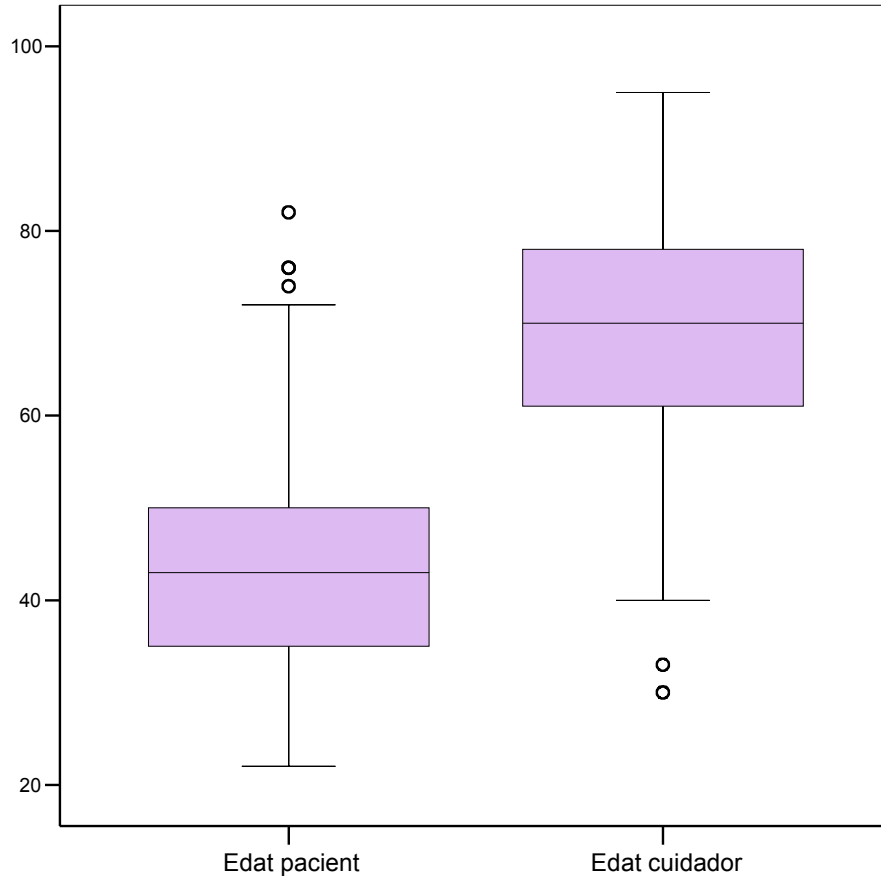
Taula 2. Característiques dels cuidadors

Edat: mitjana (DE)	68,89 (DE 10,86)
Sexe:	
- home	22,6 %
- dona	77,4%
Estat civil:	
- solter/a	5,9%
- casat/da	52,5%
- vidu/ua	32,4%
- separat/da	9,2%
Altres familiars al seu càrrec:	
- 0	51,1%
- 1	34,4%
- 2	10,4%
- >2	4,1%
Situació laboral:	
- actiu	19%
- aturat	2,2%
- incapacitat	4,3%
- jubilat	46,2%
- mestressa de casa	28,3%

Ingressos:

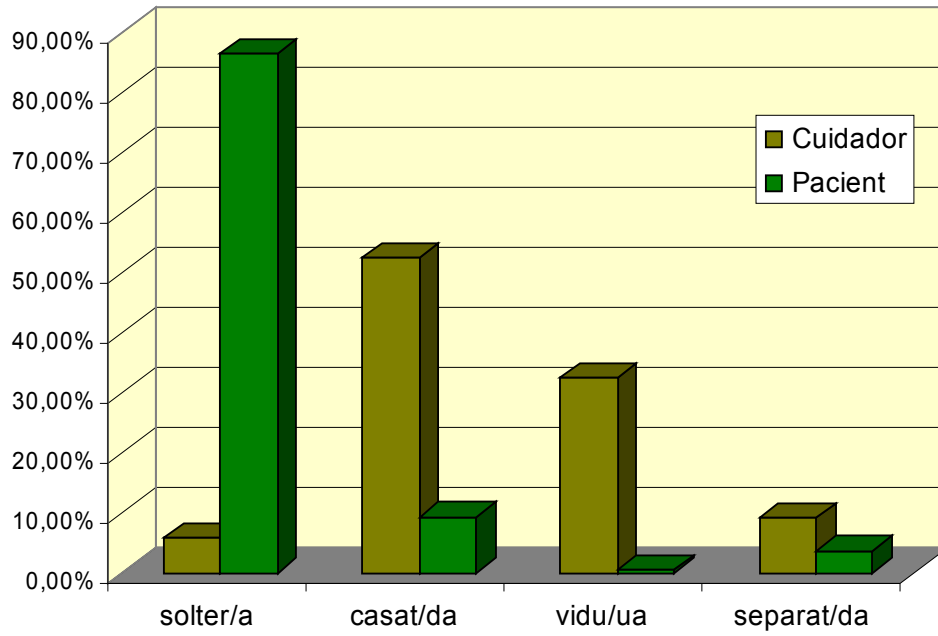
- < 600 €	16,8%
- 600-1200 €	51,3%
> 1200 €	31,9%
Parentesc del cuidador:	
- espòs/a	6,7%
- pare/mare	80,5%
- germà	10,3%
- altres	2,5
Nº pacients mentals al seu càrrec:	
-1	87,3%
- 2	11,2%

- 3	1,5%
Salut del cuidador:	
- bona	20,1%
- regular	53,8%
- dolenta	26,1%
Suport al cuidador principal	
- cap	67%
- suport	33%
familiar: 63%, voluntari: 3,1%, serveis socials: 7,7% i altres: 26,2%	

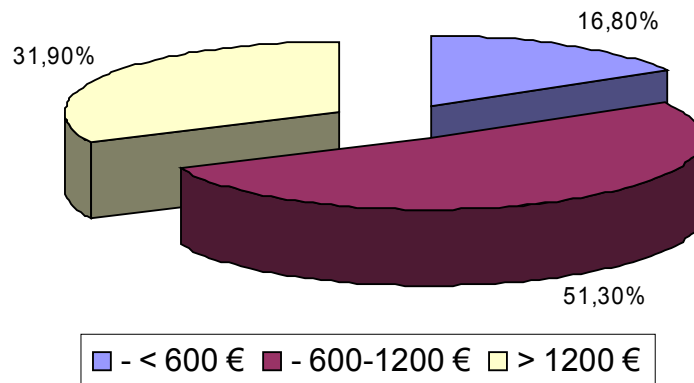


Comparació de les edats dels pacients i cuidadors

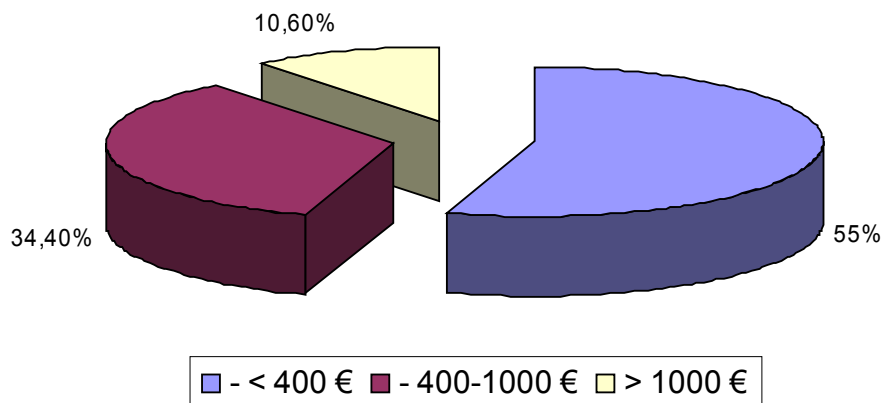
Estat civil



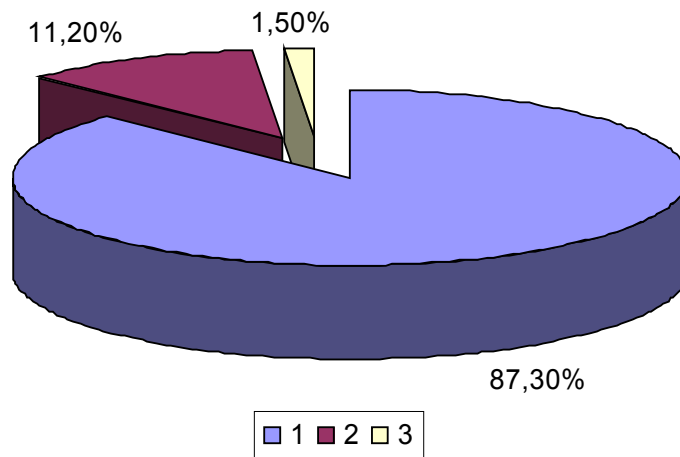
Ingressos mensuals del cuidador



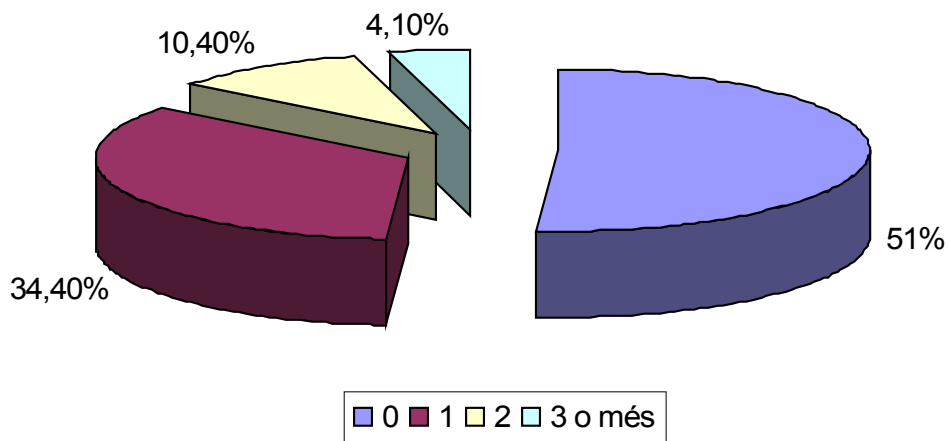
Ingressos mensuals del pacient



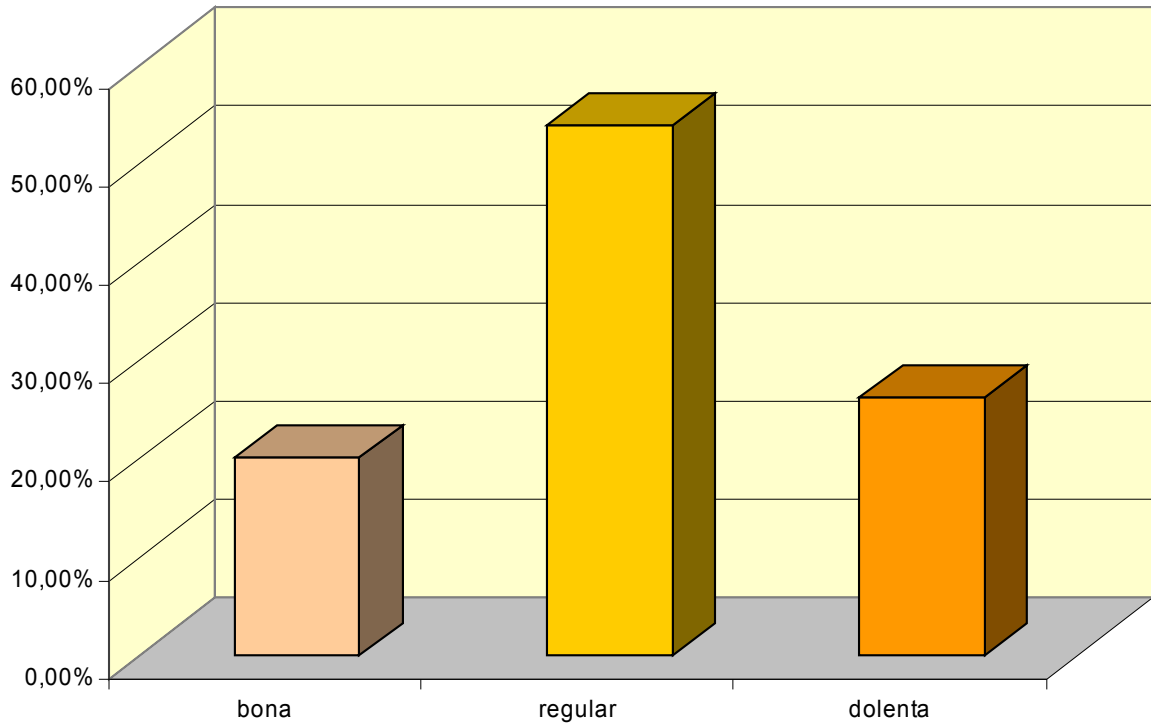
Pacients amb malaltia mental a càrrec del cuidador



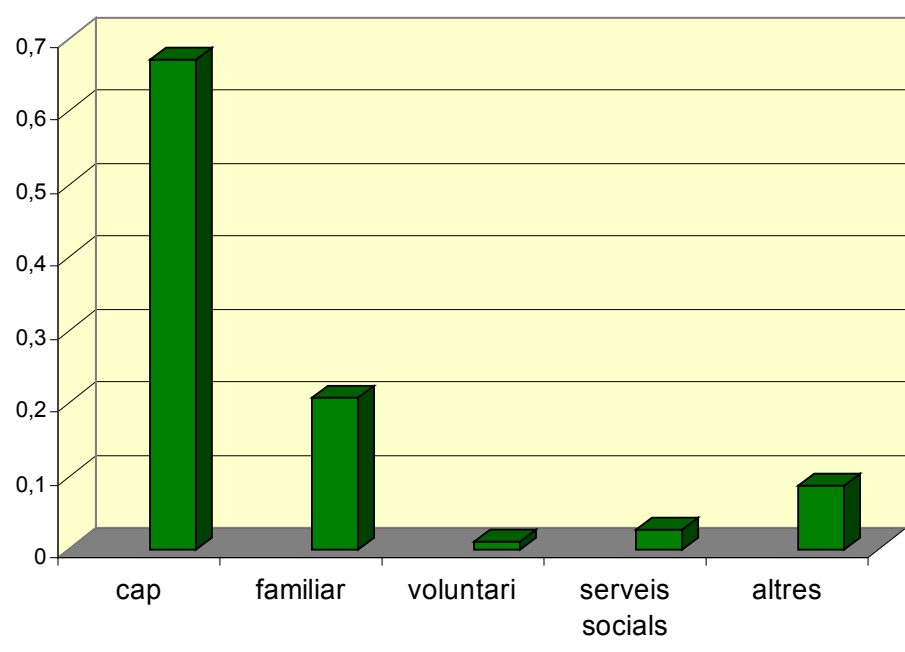
Altres familiars a càrrec del cuidador



Estat de salut del cuidador



Suport al cuidador principal



CONCLUSIONS

El perfil del malalt/a és d'edat mitjana amb un predomini d'homes, d'estat civil solter amb situació laboral d'incapacitat i amb ingressos baixos.

Les dades ens permeten dir que el perfil del cuidador/a és d'edat elevada, dona, mare del malalt, amb ingressos baixos, amb una salut regular o dolenta i amb poca ajuda en la seva tasca de cuidadora, rebent aquesta ajuda majoritàriament per familiars i escassament per serveis socials.

Aquest treball ens serveix per treure altres dades que s'aniran estudiant al llarg d'aquest any, per tal de fer una difusió adequada.

Com a conclusió del projecte es pot dir que ens reafirma, en la preocupació de que tenim famílies que es poden trobar sobtadament en situació de risc de desemparament, donada l'edat avançada tant del cuidador com de la persona malalta. Creiem que tenim l'obligació moral de que aquesta preocupació arribi a les administracions públiques d'una manera clara i quantificada per tal que coneguin de primera mà la situació en la qual ens trobem. Associacions que tot i que donem recolzament a aquestes famílies, sense l'ajut de l'administració no ens seria possible de fer-ho.

ANNEX

